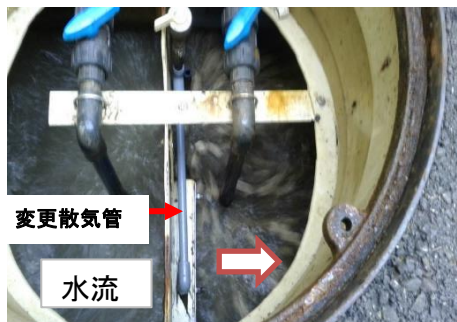


## DSP処理槽点検報告より、不具合発生・是正措置で改善を図る！



中継ポンプの絶縁数値が、1MΩと極端に低いのでプールBOXを開けて見たら、プールボックスの中は水でいっぱい。

水を掻き出すと、絶縁は50MΩまで直ちに回復しました。

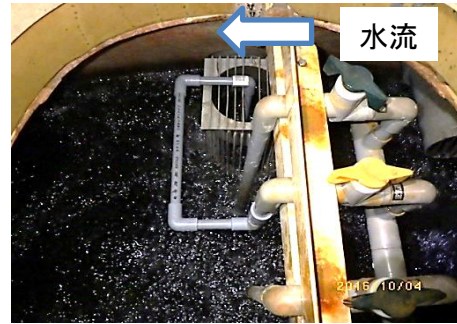


無機分離槽から担体流動槽への移行箇所には担体漏れ防止スクリーンが設置されていますここに繊維質が絡み閉塞します。そこでスクリーンの散気を写真の位置に変更しました結果は良好です。



MBエアレーター過負荷でブレーカーダウンしました。絶縁測定の結果100MΩ以上あり、ポンプを分解しました。

インペラーと本体の隙間に繊維質の噛み込を確認する。除去し正常運転となる。



固液分離槽からの消化水が担体防止装置を通過して担体槽に流下しますが、担体防止のスクリーンで閉塞が度々生じます。担体漏れ防止装置内を散気しました。スクリーンでの閉塞はなくなりました。



分離槽と放流ポンプ槽のFRP間仕切り板より漏水。分離槽の水位がポンプ槽と同じ水位です

FRP部材で積層し漏水をシャットアウトすると同時に、間仕切り板を補強し正常となる。



DSP処理槽の屋上排気より悪臭発生現場です。維持管理業者打つ手なし。悪臭除去の要請に応じて、DSP・HVシステム導入し、処理槽内臭気と屋上排気の悪臭シャットアウトに成功しました。

## 水物語 No32

## 日本の秋・ただいま紅葉前線南下中！

龍頭の滝は、日光三名瀑の一つとされる奥日光を代表する滝です。それは男体山の噴火によってできた溶岩の上を210mにわたって流れ落ちます。幅10mほどの階段状の岩場を勢よく流れる渓流瀑です。滝つぼの近くが大きな岩によって二分され、その様子が竜の頭に似ていることから、この名がついたと云われています。5月～6月は赤紫色のトウゴクミツバツツジ咲き誇る季節は庄巻の一つですが・・・9月下旬ごろからは紅葉の名所としての人気が高く、モミジやシナノキなどに彩られた美しい景観が楽しめます。観瀑台から眺める紅葉に彩られた滝つぼは、今まさに最高の眺めです。日本の秋を満喫し癒されます。



東京都中央区新川1-16-8 EKSビル 6F  
汚泥ゼロ・臭気ゼロ  
ハイブリッドシステム推進中！  
株式会社クリーンテックサービス東京