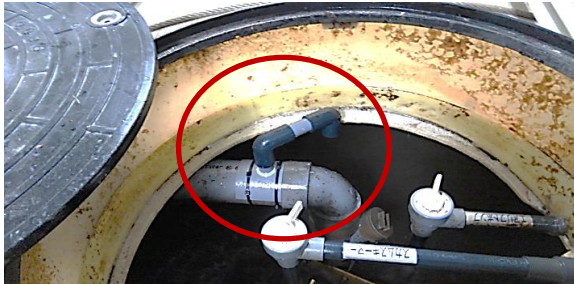


丁寧な・熱心な作業も技術の一つです！

## DSP処理槽保守点検・修繕工事からの報告！



分離槽のエアリフトポンプには、横引き配管の上部に丸い25φの空気抜き開口があります。

エアリフトポンプが稼働すると、その空気抜き開口より汚泥が吹き出て周辺を汚泥で汚していました。

汚泥の拡散を防止するために、左写真の空気抜き装置を取り付けました。

その結果、空気抜きから汚泥の拡散は解消されました。そして、その周辺は汚れなくなり、毎回の清掃から解放されました。



当該写真は好気可溶化槽の空気配管です。材質は亜鉛メッキ鋼管です。以前より腐食が進行していました。

そこで、対策として横引き主配管はタールエポキシ塗装を施しました。合わせて分岐配管にはタールエポキシを塗装し、更に樹脂テープで配管を被覆した処置を施していました。

前述の対策を施し1年経過、その甲斐なく被覆テープの下で腐食は進行し、無残にも空気配管は破損し、エア一漏れとなりました。仮設でメクラ止めを施し空気漏れをストップしています。空気配管は耐熱の塩ビ管が最適です。



左の写真は、ロータリーブロー・オーバーホール作業中のロータリー部ケーシング内を撮っています。

何と！ケーシングの中からは、迷医が開腹手術で忘れ物をするように、ワイヤーブラシが珍座していました。前回のオーバーホールの時のうっかりミスでしょうか……？

こんな珍しい出来事は初めてです。よって、ブロー異音の原因を特定することができました。

珍客を撤去し組み立てましたが、異音・騒音はおさまりませんでした。よってロータリー部本体を新たに交換し、ブローは正常を取り戻しましたが、予算は大幅にオーバーとなりました。

## 水物語 No38

## ネモフィラが織り成す青の絶景！



ネモフィラと空と海とが織り成す青のハーモニー

「みはらしの丘」では4月下旬から5月中旬までが見頃の時期

茨城県ひたちなか市、ひたち海浜公園の「みはらしの丘」のネモフィラが見頃を迎えています。この時期、約450万本のネモフィラが丘一面を埋め尽くします。東京から車で約2時間で行けるその絶景の丘には、まるで天国のような光景が一面に広がります。丘一面が青く染まり、空と海の青と溶け合う風景は、まさに絶景。まるで瑠璃色の絨毯のように広がるネモフィラの花畑は、ベストセラー写真集「死ぬまでに行きたい世界の絶景」にも選ばれ、国内はもちろん、海外からも多くの観光客が訪れ絶賛されています。ネモフィラは北アメリカ原産の一年草で、和名を瑠璃唐草(るりからくさ)といいます。可憐に咲くその姿からか英名は「Baby blue eyes(赤ちゃんの青い瞳)」です。今年の見頃のピークはゴールデンウィーク！ネモフィラが作る青の絶景を見に、ぜひ足を運んでみてはいかが？【問合せ先】国営ひたち海浜公園 <http://hitachikaihin.jp>

汚泥ゼロ・臭気ゼロ

ハイブリッドシステム推進中！

株式会社クリーンテックサービス東京