

丁寧・熱心な作業も技術の一つです！

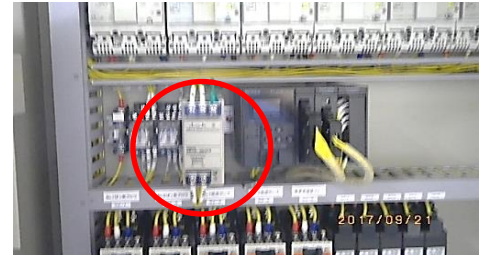
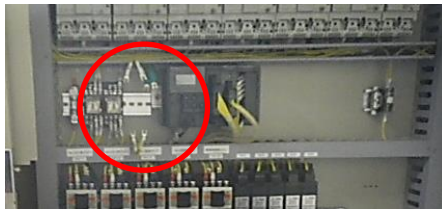
### 今年も早や師走、ご愛顧ありがとうございます！！ 制御盤(マイクロシーケンサー)の不具合事例！！

#### 事例-1



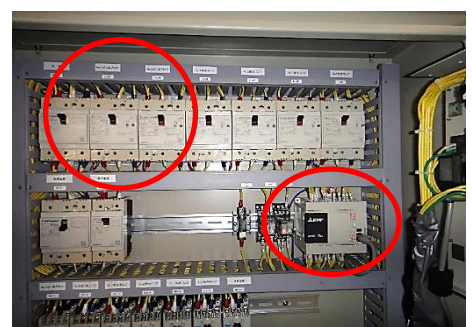
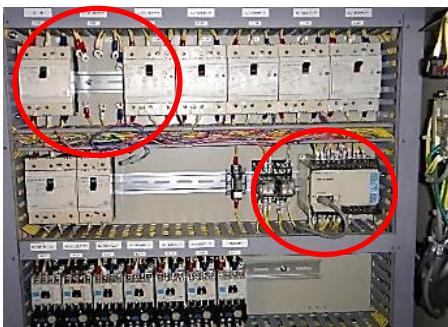
液晶・タッチパネルに画面が映らなくなりました。よって、機器の操作ができなくなり機器の故障で大きなトラブルにならないか心配しました。マイクロシーケンサーと液晶・タッチパネルの交換までは、機器の故障はなく危惧は杞憂に終わり安堵致しました。

#### 事例-2



マイクロシーケンサーに付帯する、パワーサプライが煙を吹き警報がなりました。丁度そのあたりに大量の落雷の発生があり、それも原因の一つかと推察されますが不確かです。急遽、緊急用制御盤を設置し、修繕の承認を待ち無事に修繕終了となり大事には至りませんでした。

#### 事例-3



ブレーカーのダウンが続きました。原因はブレーカーの損傷でした。尚、マイクロシーケンサーが正常にも関わらず誤作動による警報を発するようになり、ブレーカーの交換に合わせて、マイクロシーケンサーの交換も実施致しました。このことからマイクロシーケンサーの更新は、7年~10年と判断できます。

## 水物語 No46 世界遺産白神山地の湧き水は超軟水です!!



白神十二湖の一つ鶏頭場(けとば)の池の紅葉

白神山地は、ご存知のように秋田県から青森県にまたがる広大な山地帯です。ここに人為の影響をほとんど受けていない世界最大級のブナの原生林が分布し、多種多様な動植物が生息・自生して貴重な生態系が保たれているため、1993年にユネスコ世界遺産(自然遺産)に登録されました。

白神山地の湧き水は超軟水と言われていています。水の硬度は含まれるカルシウム塩やマグネシウム塩の質量で表されます。WHO世界保健機関は120mg/Lを境にそれ以下は軟水、それ以上は硬水と分けています。白神山地の湧き水は、**硬度0.2mg/L**とされており「非常な軟水」の部類に入ります。つまり超軟水です。ちなみに東京の水道水は61mg/L、屋久島「縄文水」10mg/Lアサヒ「富士山の天然水」27 mg/Lです。これが白神山地の湧き水の美味しさの秘密の一つとなっているようです。

ブナの原生林は、巨大な天然ダムを形成し森から流れ出した清流は大地をうるおし、海に流れて豊かな漁場を日本海に生み出しています。ブナは木へんに無と書いて「何の役にもたない木」書きますが、森林を守る大切さを、私たちに教えてくれています。(M・K)

汚泥ゼロ・臭気ゼロ  
ハイブリッドシステム推進中！  
株式会社クリーンテックサービス東京